

普陀至开化公路舟山朱家尖段公路工程支线 2 涉白山海塘批前公示

根据《中华人民共和国行政许可法》的有关规定，我局对普陀至开化公路舟山朱家尖段公路工程支线 2 涉白山海塘申请材料进行了初步审查。为保证审批质量，增加工作透明度，现将普陀至开化公路舟山朱家尖段公路工程支线 2 的相关资料在“舟山水利”网上进行公示，以广泛接受社会监督。如有不同意见需要反映的，请于 2020 年 12 月 04 日前（以邮戳为准）以书面形式将反映的情况寄（送）到舟山市水利局行政许可处。单位反映情况要加盖公章，个人反映情况要签署真实姓名，并留下真实的联系电话、地址、邮编。

特此公示。

公示时限：2020 年 11 月 27 日至 12 月 03 日

来信请寄：舟山市行政服务中心水利窗口

地址：舟山市临城街道翁山路 555 号

邮编：316000

附件：1、工程地理位置图

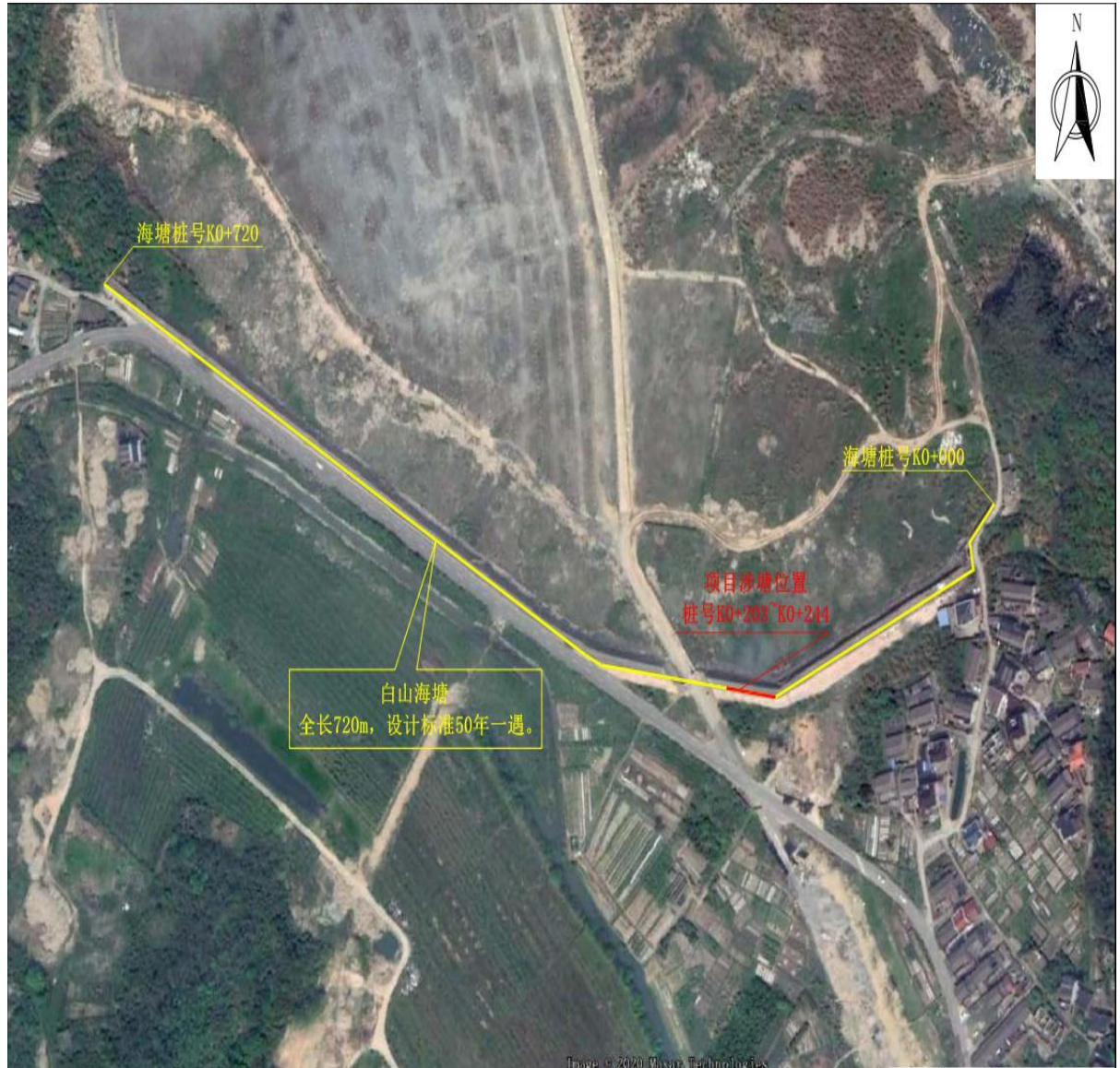
2、工程涉水概况

舟山市水利局

2020 年 11 月 27 日

附件 1：工程地理位置图

工程地理位置图



附件 2：工程涉塘概况

普陀至开化公路舟山朱家尖段公路工程支线 2 项目概况

本项目起于 329 国道，向东北方向延伸，设隧道穿越西山，与朱乌线相交后继续沿朱乌线向北延伸，终点与规划路相接，终点桩号 2K+470。

支线 2 涉及白山海塘桩号 K0+203-K0+244 共计 41m 塘身及管理保护范围。项目路基宽度 26m，路幅布置为行车道宽 15.5m 四车道，人非道各宽 5.25m，路面高 2.9m，道路与海塘连接段采用穿塘形式，设置旱闸高度至 3.68m，与海塘连接段采用 1:1.25 放坡形式。

2020 年 11 月 06 日，我局召开了该项目评价报告审查会。

2020 年 11 月 22 日，该项目评价报告专家组重新对报告进行了复核。